



コンタクトレンズ装着液

レンズサポート[®]

LENS SUPPORT[®] 15mL

全てのコンタクトレンズの装着時にご使用いただけます

- ご使用前には、必ずこの使用説明書をよく読み、表現や内容等でわからないことがあれば必ず眼科医に相談し、よく確認してからご使用ください。
- この使用説明書は大切に保管してください。
- この使用説明書に記載された事項は必ずお守りください。
- 本剤使用により少しでも異常を感じたら、直ちに眼科医に相談してください。

使用方法の遵守に関する事項

使用方法及び使用上の注意等の内容を守り正しく使用してください。正しく使用しないと眼感染症などを生じ、重篤な場合には視力を失う可能性もあります。この使用説明書に記載された事項は必ず守ってください。

特徴

有効成分「ポリビニルアルコール」、「ヒプロメロース」に、高分子うるおい成分「リピジュア[®]」*を配合。

瞳とレンズの間にうるおい層のクッションを作り、

- スムーズなレンズ装着をサポートします。
- 滑らかでうるおいのある装用感を保ちます。
- レンズの曇りをおさえ、クリアな視界を保ちます。

リピジュア[®]は、私たちの体細胞を形作り、また、涙液にも含まれる成分“リン脂質”をモデルに開発され、医薬品添加物・化粧品保湿剤・医療機器に広く使用されている高分子うるおい成分です。

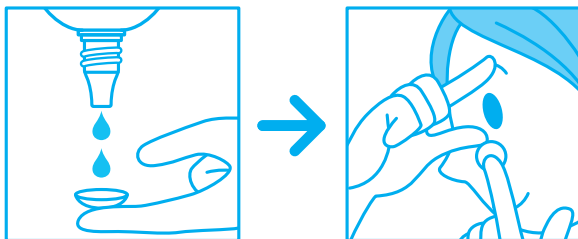


*添加物：2-メタクリロイルオキシエチルホスホリルコリン・メタクリル酸ブチル共重合体

ご使用方法

コンタクトレンズを取り扱う前に、必ず手指を石鹸で洗い、よくすすいでください。

コンタクトレンズの両面を1回1～3滴でぬらしたのち装着します。



⚠ 使用上の注意



相談すること

- 次の人は使用前に医師、薬剤師又は登録販売者に相談してください。
 - 医師の治療を受けている人。
 - 薬などによりアレルギー症状を起こしたことがある人。
 - 次の症状のある人。
はげしい目の痛み
- 使用后、次の症状が現れた場合は副作用の可能性があるので、直ちに使用を中止し、この文書を持って医師、薬剤師又は登録販売者に相談してください。

| 関係部位 | 症 状 |
|------|-----------|
| 皮 膚 | 発疹・発赤、かゆみ |
| 目 | 充血、かゆみ、はれ |

販売名

レンズサポートH

内容量15mL

指定医薬部外品

用法・用量

コンタクトレンズの両面を1回1～3滴でぬらしたのち装着します。

<用法・用量に関連する注意>

- 小児に使用させる場合には、保護者の指導監督のもとに使用させてください。
- 容器の先をコンタクトレンズ、指に触れさせないでください。また、混濁したものは使用しないでください。
- コンタクトレンズを装着したまま使用しないでください。
- 用法・用量を厳守してください。

効 能

ハードコンタクトレンズ又はソフトコンタクトレンズの装着を容易にする。

成 分

100mL中 ポリビニルアルコール(部分けん化物)・・・2.0g、塩化ナトリウム・・・0.6g、ヒプロメロース・・・0.05g

添加物：2-メタクリロイルオキシエチルホスホリルコリン・メタクリル酸ブチル共重合体(リビジュア®)、塩化K、エドト酸Na、リン酸水素Na、リン酸二水素Na、塩酸ポリヘキサド

保管および取扱い上の注意

- 直射日光の当たらない涼しいところに密栓して保管してください。
- 小児の手の届かないところに保管してください。
- 他の容器に入れ替えないでください。(誤用の原因になったり、品質が変わる。)
- 他の人と共用しないでください。
- 使用期限を過ぎた製品は使用しないでください。また、使用期限内であっても、開封後はすみやかに(約4週間以内を目安に)使用してください。
- 保存の状態によっては、成分の結晶が容器の先やキャップの内側につくことがあります。その場合には清潔なガーゼ等で軽くふきとって使用してください。
- 容器に他のものを入れて使用しないでください。

コンタクトレンズご使用の際の注意

- コンタクトレンズを取扱う前に、よく手を洗い清潔にしてください。
- コンタクトレンズの取り扱いについてはレンズの添付文書をよく読み、その使用方法などを守ってください。
- コンタクトレンズご使用の方は、眼科医による定期検査を必ずお受けください。

HOYA 瞳コール  0120-13-0892

受付時間 月～金曜日(祝祭日を除く) 10:00～13:00 14:00～17:00

発 売 元：HOYA株式会社

東京都中野区中野4-10-2

製造販売元：日油株式会社

東京都渋谷区恵比寿4-20-3

®登録商標